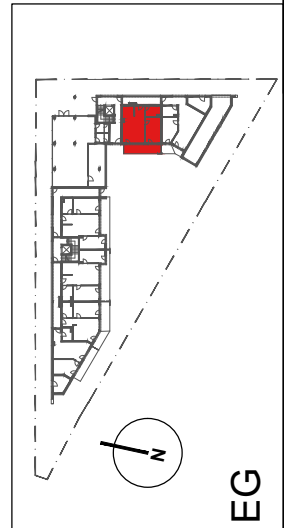


Der Unterzeichner bestätigt, dass die gewünschten Änderungen akzeptiert und für in Ordnung befunden werden. Die Plandarstellung ist vorbehaltlich statischer Änderungen bzw. Änderungen von Seiten der Haustechnik. Die Einrichtung dient der Veranschaulichung und ist nicht Vertragsbestandteil. Mehrkosten sind mit dem Wohnbauträger abzuklären und werden bei der Schlussrechnung berücksichtigt. Es wird darauf verwiesen, dass sich bei Änderungen im Außenbereich (Fenstervergrößerung) die Werte vom Energieausweis ändern können

Datum: .....  
 Unterschrift: .....



EG

Wohnanlage Innsbruckerstraße 1, A-6060 Hall in Tirol

	DATEN Wohnnutzfläche 55.43 m <sup>2</sup> Balkon/Terrasse 14.62 m <sup>2</sup> Gartenanteil 51.77 m <sup>2</sup>	PLANNHALT 1 Kellerabteil	Wohnung Top 2.01 Haus 02 - Erdgeschoss 2-Zimmer Wohnung	
			DATUM 23.04.2018	MASS-STAB M 1:50